

FlatCat



Studie FlatCat Power

- Komfortables Reisen durch Anordnung des gesamten Lebensraumes auf einer Ebene.
- Ökonomische Reisegeschwindigkeiten durch geringes Bootsgewicht und schlanke Rümpfe.
- Ob auf dem Meer oder auf dem Kanal, eine Yacht für alle Gelegenheiten.
- Variable Innenausstattung die an die Wünsche des Eigners angepasst werden kann.

Länge ü.A.	11,95 m	Gewicht	4,0 t
Länge Wasserlinie	11,90 m	Verdrängung	6,0 t
Breite ü.A.	5,00 m	Frischwasser	2 x 150 l
Breite Rumpf	1,00 m	Diesel	2 x 200 l
Tiefgang	0,90 m	Abwasser	2 x 75 l
Brückendeckfreiheit	0,70 m	Motorisierung Diesel bis	2 x 75 PS

Konstruktion

- Sandwichbauweise in Vacuum mit multiaxialem Fiberglas und Epoxi, bereichsweise in Voll-Laminat.
- Die Rümpfe und das Deckshaus mit Cockpit werden getrennt gefertigt und anschließend zusammengebaut.

Deck/Beschläge

- Elektrische Ankerwinde 1000 W
- 20 kg Bügelanker
- 75 m Ankerkette 10 mm
- Bugrolle für Anker am Beam
- Handläufe am Kabinendach
- 6 Festmacher-Klampen
- Flaggenhalter

Vordeck, Bugbereich

- 2 Bugkörbe
- Kettenkasten
- 2 große Stauräume in den Bügen
- Geschlossenes Vordeck zwischen den Bügen (optional Trampolin)

Seitendecks

- Relingsstützen mit zwei Durchzügen

Heck

- 2 Heckkörbe
- Plattform zur Dingi-Ablage
- Hecks mit Treppen, Steuerbord mit Badeleiter und Warm-/Kaltwasser-Dusche



Cockpit

- Selbstlenzendes Cockpit
- U-förmige Sitzbank mit Stauraum darunter und Cockpittisch
- Festes Bimini (optional mit Rundum-Persenning)
- Hydraulische Ruderanlage mit Vorrichtung für Notpinne

Motorisierung

- 2 x 30 PS Diesel bis 2 x 75 PS
- Auspuff mit Schalldämpfung
- Motorräume mit Schallsolierung und Zwangsentlüftung

Versorgung

- 2 x 150 l Frischwassertanks
- 12 V Druckwasserpumpe

- Heißwasserversorgung mit 30 l Boiler
- 2 x 75 l Abwassertanks selbstlenzend
- 2 x 200 l Dieseltanks
- Dieselfilter mit Wasserabscheider
- Je eine automatische Bilgepumpe in den Motorräumen
- 1 zentrale 12 V-Pumpe im Cockpit mit Schlauchanschluss

Elektrizität

- 1 x Verbraucherbatterie 160 Ah
- 2 x Batterieumschalter
- 2 x Starterbatterie 65 Ah
- Wechselrichter 12 - 230 V 1000 W
- Ladegerät 12 V/15 A
- Schalttafel mit 8 Sicherungen
- Anzeige Voltmeter, Ah-Meter
- Schalttafel Positionslampen
- Landanschluß
- 2 x Tankanzeige (Wasser/Treibstoff)
- Seefunkanlage
- Seefunkantenne
- Positionsleuchte 3 Farben/Ankerlicht auf Cockpitdach
- 2 x 12 V Steckdosen
- 2 x 230 V Steckdosen

- Solare Stromversorgung mit 4 x Solarmodulen á 250 W, Solarregler (optional)

Sonstiges

- 4 Festmacher á 15 m, 12 mm
- Davits für Dingi hinten am Cockpit

Inneneinrichtung

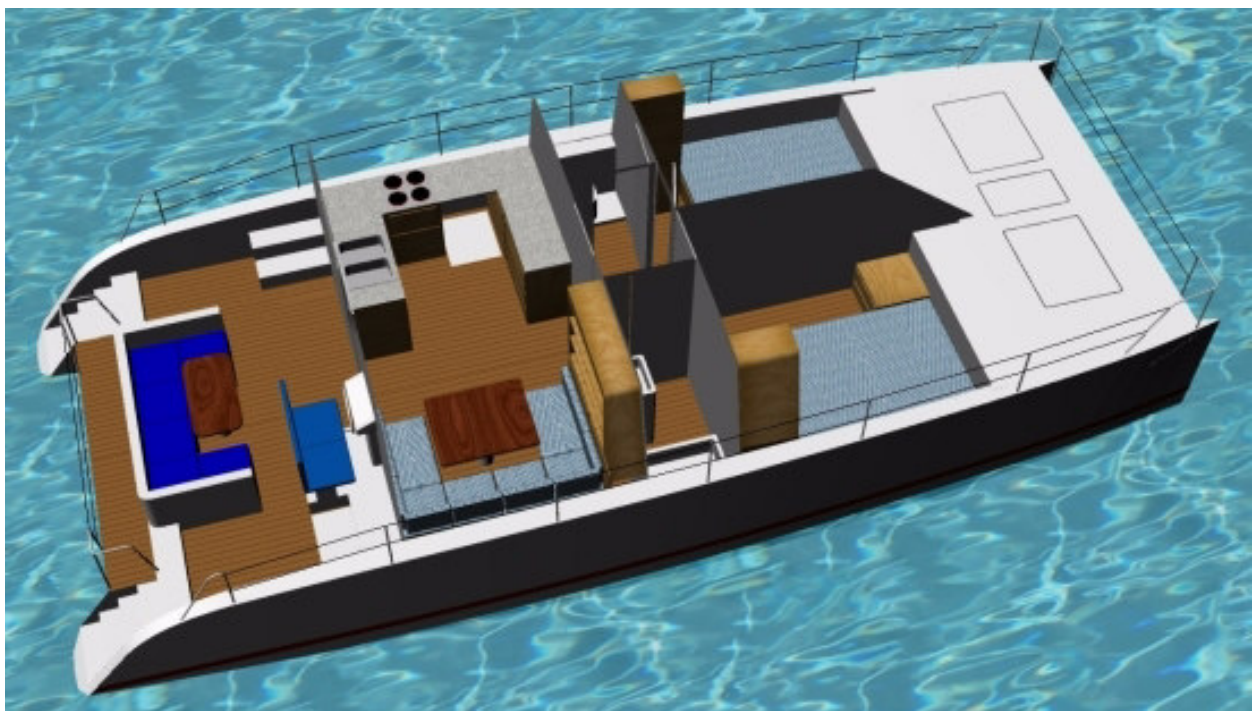
- Alle Einbauten in GfK-Sandwich wo statisch benötigt, sonst Marinesperrholz mit Holzfurnier nach Wahl.

Salon Sitzbereich

- Stehhöhe 210 cm
- U-Sitzbank für 4 Personen mit Stauraum darunter
- Salontisch absenkbar zur Doppelkoje, Tischplatte Holz, Tischsäule Metall
- Bücherregal
- Große Schiebetür zum Cockpit
- 1 Seitenfenster zum Öffnen
- 230 V Steckdose
- 1 LED-Deckenleuchten
- Niedergang zum Stauraum

Salon Pantrybereich

- Stehhöhe 210 cm



- U-Pantry mit Arbeitsplatte (kratz-/hitzebeständig), 3 Schubladen, viele Stauräume
- Hängeschränke mit Unterbordleuchten
- 3-Flammenherd mit Backofen
- Kühlschrank 65 l
- Doppelspüle mit Mischbatterie warm/kalt, Ablauf zum Abwassertank
- Gasfernschalter
- 1 Seitenfenster zum Öffnen
- 230 V Steckdose
- 12 V Steckdose
- 1 LED-Deckenleuchte
- Niedergang zum Stauraum

WC-Raum

- Stehhöhe 205 cm
- Marinetoilette, manuell
- Waschbecken, Kaltwasserhahn
- Ablage mit Stauraum
- Fenster zum Öffnen
- Spiegel
- 1 LED-Deckenleuchte

Duschraum

- Stehhöhe 205 cm

- Integrierte Duschwanne
- Dusche mit Mischbatterie warm/kalt
- Waschbecken mit Mischbatterie warm/kalt
- Ablage mit Stauraum
- Fenster zum Öffnen
- Spiegel mit Beleuchtung
- 230 V Steckdose
- 1 LED-Deckenleuchte

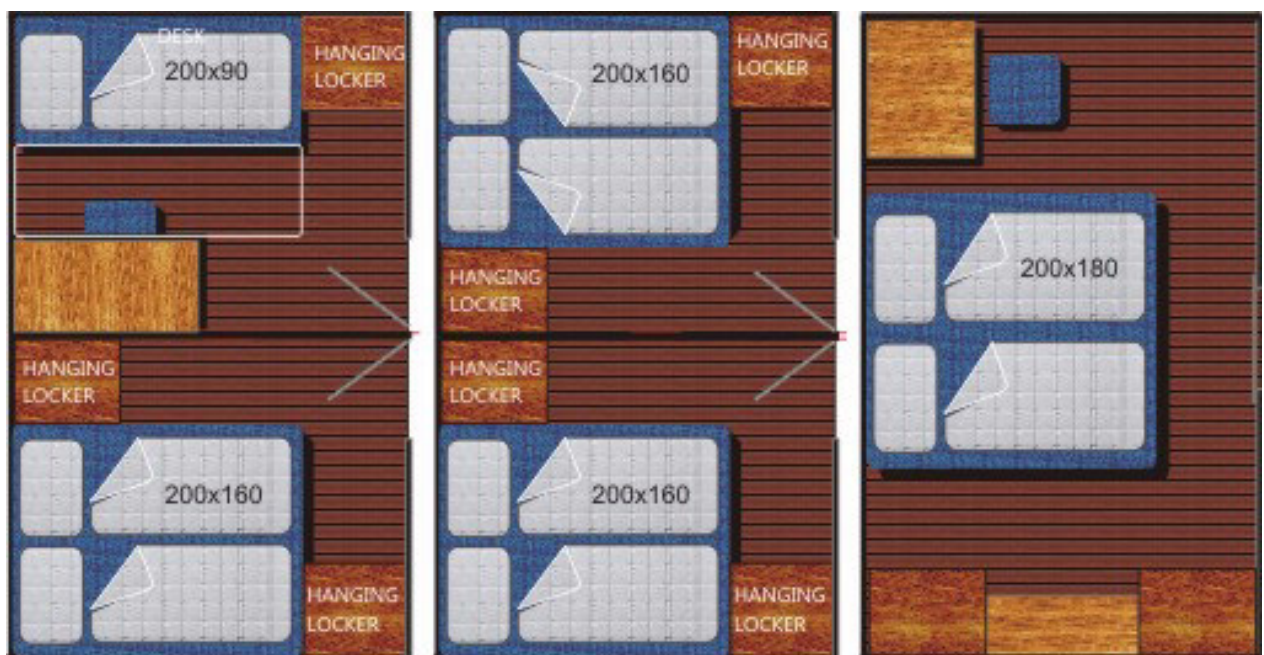
Bug-Kabine(n)

Drei Varianten zur Auswahl, Stehhöhe 195 cm:

- 2 Doppelkabinen
- 1 Doppel + 1 Einzelkabine/Büro
- 1 Großes Schlafzimmer

Einzelkabine/Büro

- Einzelkoje 200 x 90 cm (optional zu Doppelkoje erweiterbar)
- Stauraum darunter
- Kleiderschrank
- Ablage mit Stauraum
- 1 Leselampe
- Schreibtisch mit Schublade
- 1 Seitenfenster zum Öffnen
- 1 Frontfenster zum Öffnen
- LED-Deckenleuchte



Variationsmöglichkeiten der Bugkabine(n)

Doppelkabine

- Doppelkoje 200 x 160 cm
- Stauraum darunter
- Kleiderschrank
- Ablage mit Stauraum
- 2 Leselampen
- 1 Seitenfenster zum Öffnen
- 1 Frontfenster zum Öffnen
- LED-Deckenleuchte

Optionen

- Erweiterte Navigationsausrüstung nach Wunsch
- Frontverglasung Flybridge
- Diesel-Warmfluftheizung
- Klimaanlage
- Wassermacher

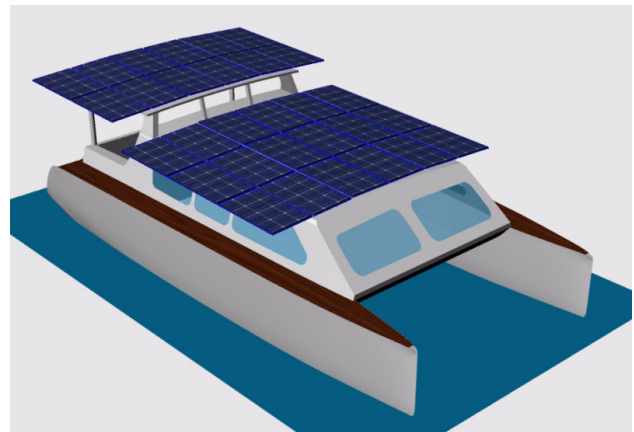
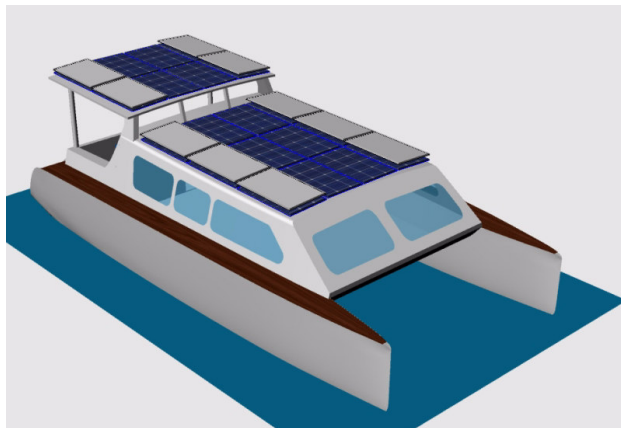
Großes Schlafzimmer über die gesamte Bootsbreite

- Doppelkoje 210 x 180 cm
- 2 Leselampen
- 2 Kleiderschränke
- Schreibtisch mit Schublade als Büroecke
- Schminktisch mit Schublade
- 2 Seitenfenster zum Öffnen
- 2 Frontfenster zum Öffnen
- 2 LED-Deckenleuchten
-

Sonstiges

Die vorliegende Studie bezieht sich auf eine Standardausführung des FlatCat Power und kann Änderungen unterworfen werden. Eine detaillierte Beschreibung und Ausrüstungsliste würde zusammen mit dem potentiellen Auftraggeber ausgearbeitet. Alle Erweiterungen und Ergänzungswünsche können im konkreten Fall besprochen werden. Daraus ergeben sich auch letztlich die Herstellungskosten.

contact@multihull.de



Solarkatamaran

Auf der Basis des FlatCat wurde eine energieautarke Solaryacht entwickelt:

- Reisegeschwindigkeit von 5-6 Knoten
- An sonnigen Tagen ist die Yacht nur mit Solarenergie unterwegs
- Komplette 230 V Stromversorgung für alle Verbraucher an Bord
- Weitere Information:

www.multihull.de/flatcat/flatcat_solar.pdf